

NEBEG 7C RWY 17L :
 DEP simultaneo AUTH. Vigilancia ATS RQRD
 Simultaneous DEP AUTH. ATS surveillance RQRD.

SANTIAGO

ATIS 132.7
 DLVRY 136.7*
 GNDC W 122.5
 GNDC E 122.2 / 122.6
 TWR 118.1 / 118.35
 RDR 119.7 / 129.7

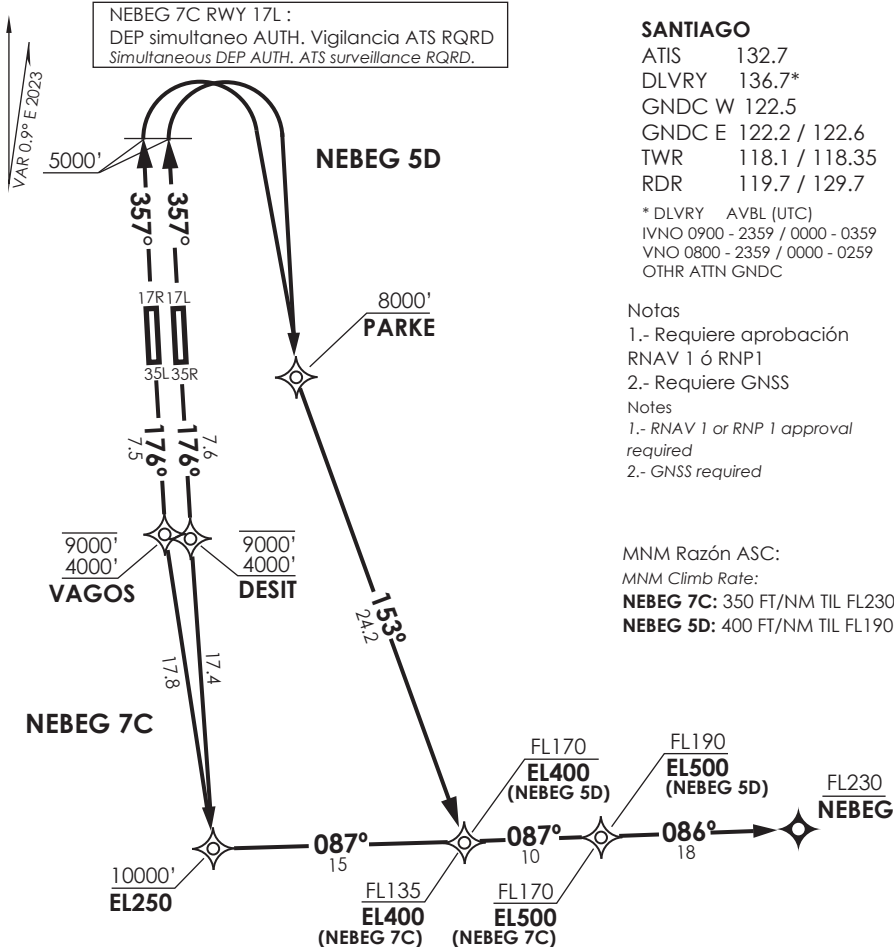
* DLVRY AVBL (UTC)
 IVNO 0900 - 2359 / 0000 - 0359
 VNO 0800 - 2359 / 0000 - 0259
 OTHR ATTN GNDC

Notas

- 1.- Requiere aprobacion RNAV 1 ó RNP1
 - 2.- Requiere GNSS
- Notas
 1.- RNAV 1 or RNP 1 approval required
 2.- GNSS required

MNM Razón ASC:

MNM Climb Rate:
NEBEG 7C: 350 FT/NM TIL FL230
NEBEG 5D: 400 FT/NM TIL FL190



Altitud de Transición 10000FT
 Transition Altitude 10000FT

Not to scale / No se ajusta a escala

NEBEG 7C RNAV

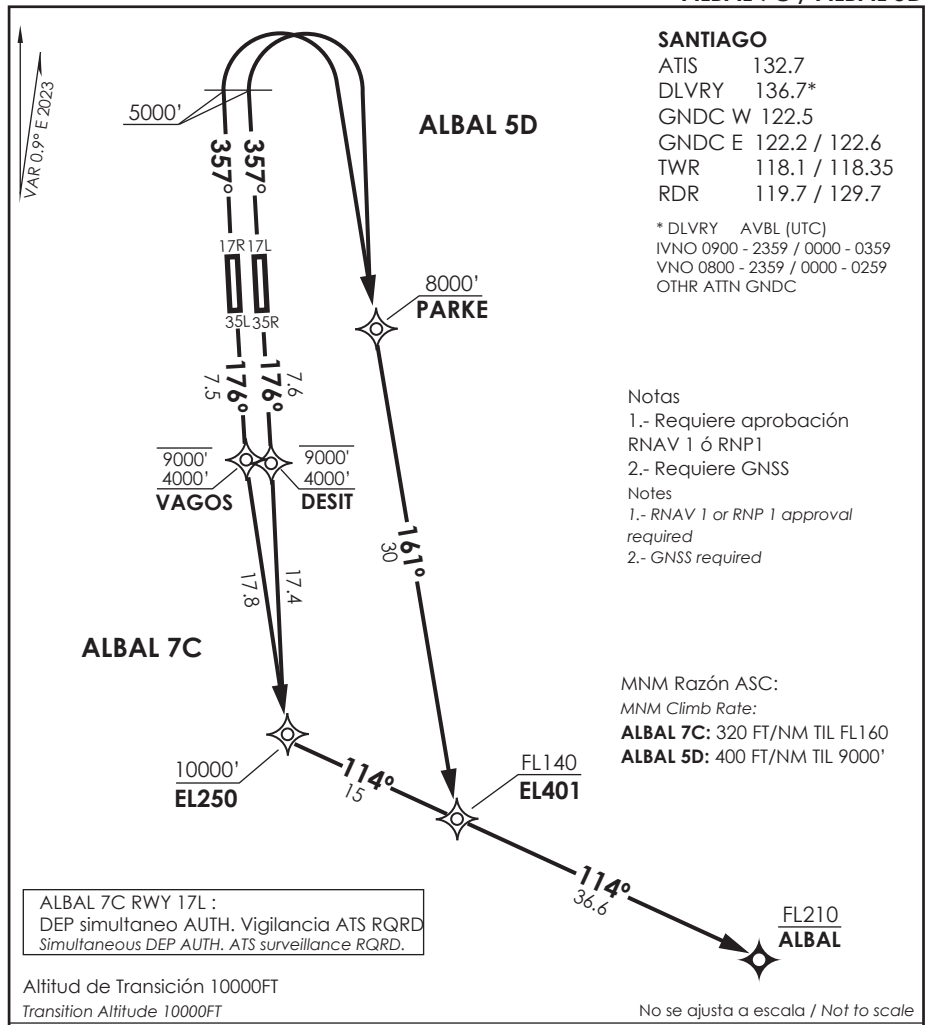
DEP RWY 17L/R: Ascenso en TR176° hasta DESIT o VAGOS, según corresponda, continuar directo hacia EL250, posterior viraje izquierda continuar en TR087° hacia EL400-EL500-NEBEG para interceptar AWY.

TAKE-OFF RWY 17L/R: Climb on TR176° to DESIT or VAGOS, as appropriate, continue direct to EL250, then left turn continue on TR087° to EL400-EL500-NEBEG to intercept AWY.

NEBEG 5D RNAV

DEP RWY 35L/R: Ascenso en TR357° hasta 5000FT viraje derecha directo PARKE, continuar en TR153° hasta EL400 y luego viraje izquierda TR087° hacia EL500-NEBEG para interceptar AWY.

TAKE-OFF RWY 35L/R: Climb on TR357° to 5000FT right turn direct to PARKE, continue on TR153° until EL400, then turn left TR087° to EL500-NEBEG to intercept AWY.



ALBAL 7C RWY 17L :
 DEP simultaneo AUTH. Vigilancia ATS RQRD
 Simultaneous DEP AUTH. ATS surveillance RQRD.

ALBAL 7C RNAV

DEP RWY 17L / 17R: Ascenso en TR176° hasta DESIT o VAGOS, según corresponda, continuar hacia EL250, posterior viraje izquierda hacia EL401-ALBAL para interceptar AWY.

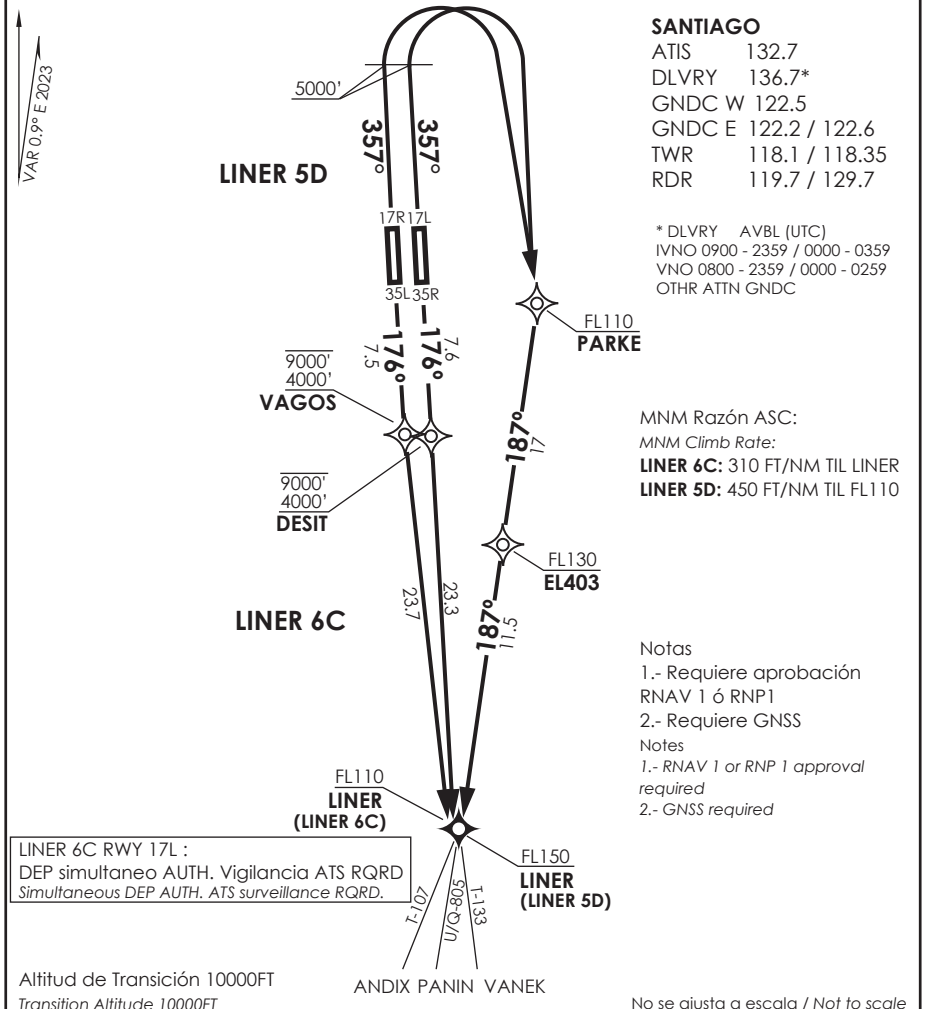
TAKE-OFF RWY 17L / 17R: Climb on TR176° to DESIT or VAGOS, as appropriate, continue to EL250, then left turn to EL401-ALBAL to intercept AWY.

ALBAL 5D RNAV

DEP RWY 35L / 35R: Ascenso en TR357° hasta 5000FT viraje derecha directo PARKE, luego continuar hacia EL401-ALBAL para interceptar AWY.

TAKE-OFF RWY 35L / 35R: Climb on TR357° to 5000FT right turn direct to PARKE, then continue to EL401-ALBAL to intercept AWY.

DASA / SECCION AIS-MAP



LINER 6C RNAV

DEP RWY 17L/R: Ascenso en TR176° hasta DESIT o VAGOS, según corresponda, luego continuar hacia LINER para interceptar AWY.

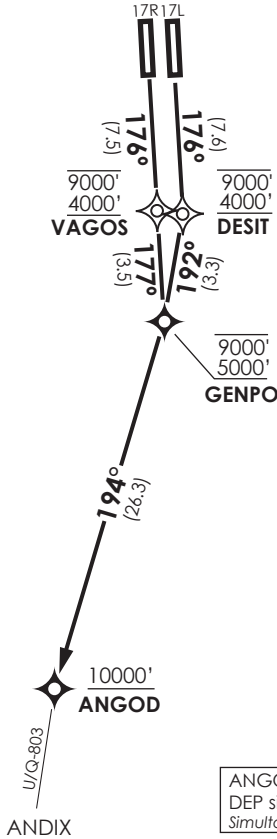
TAKE-OFF RWY 17L/R: Climb on TR176° to DESIT or VAGOS, as appropriate, then continue to LINER to intercept AWY.

LINER 5D RNAV

DEP RWY 35L/R: Ascenso en TR357° hasta 5000FT viraje derecha directo PARKE, luego continuar hacia EL403-LINER para interceptar AWY.

TAKE-OFF RWY 35L/R: Climb on TR357° to 5000FT right turn direct to PARKE, then continue to EL403-LINER to intercept AWY.

↑
 VAR 0,9° E 2023



SANTIAGO

ATIS 132.7
 DLVRY 136.7*
 GNDC W 122.5
 GNDC E 122.2 / 122.6
 TWR 118.1 / 118.35
 RDR 119.7 / 129.7

* DLVRY AVBL (UTC)
 IVNO 0900 - 2359 / 0000 - 0359
 VNO 0800 - 2359 / 0000 - 0259
 OTHR ATTN GNDC

MNM Razón ASC:
 MNM Climb Rate:
 310 FT/NM TIL ANGOD

Notas

- 1.- Requiere aprobación RNAV 1 ó RNP1
- 2.- Requiere GNSS

Notes

- 1.- RNAV 1 or RNP 1 approval required
- 2.- GNSS required

ANGOD 6C RWY 17L :
 DEP simultaneo AUTH. Vigilancia ATS RQRD
 Simultaneous DEP AUTH. ATS surveillance RQRD.

Altitud de Transición 10000FT
 Transition Altitude 10000FT

No se ajusta a escala / Not to scale

ANGOD 6C RNAV

DEP RWY 17R: Ascienda TR176° hacia VAGOS-GENPO, luego viraje derecha TR194° hacia ANGOD para interceptar AWY.

TAKE-OFF RWY 17R: Climb on TR176° to VAGOS-GENPO, then turn right TR194° to ANGOD to intercept AWY.

DEP RWY 17L: Ascienda TR176° hacia DESIT, posterior viraje derecha en TR192° hacia GENPO, luego continuar en TR194° hacia ANGOD para interceptar AWY.

TAKE-OFF RWY 17L: Climb on TR176° to DESIT, then right turn on TR192° to GENPO, then continue on TR194° to ANGOD to intercept AWY.

DASA / SECCION AIS-MAP

DEP simultaneo AUTH. Vigilancia ATS RQRD
 Simultaneous DEP AUTH. ATS surveillance RQRD.



DONTI 1R / DILOK 1R / GUVOL 1R / GELUS 1R / DOMINGO 1R RNP

DEP RWY 17R: Ascenso en TR177° hasta EL019, luego en TR187° hasta EL034 RT para continuar EL080. Cruzar EL019 2200FT o superior, cruzar EL034 2700FT o superior, cruzar EL080 4000FT o superior, luego...

TAKE-OFF RWY 17R: Climb on TR177° to EL019, then on TR187° till EL080. Cross EL019 2200FT or above, cross EL034 at or above 2700FT, cross EL080 4000FT or above, then...

DONTI 1R: Continuar vía EL106 - EL131 - EL177 - EL370 - DONTI. Cruzar EL106 entre 5500 FT y 9000FT, EL131 a 6000 FT o superior, EL177 7000 FT o superior, EL370 9000 FT o superior, DONTI FL130 o superior.

DONTI 1R: Continue via EL106 - EL131 - EL177 - EL370 - DONTI. Cross EL106 BTN 5500FT and 9000FT, EL131 at or above 6000 FT, EL177 at or above 7000 FT, EL370 at or above 9000 FT, DONTI at or above FL130.

DILOK 1R: Continuar vía EL106 - EL131 - EL177 - EL299 -TEMUS - TINGO -EL680 - DILOK. Cruzar EL106 entre 5500 FT y 9000FT, EL131 a 6000 FT o superior, EL177 7000 FT o superior, EL299 10000 FT o superior, TEMUS FL140 o superior, TINGO FL180 o superior, EL680 FL210 o superior, DILOK FL210 o superior.

DILOK 1R: Continue via EL106 - EL131 - EL177 - EL299-TEMUS-TINGO-EL680-DILOK. Cross EL106 BTN 5500FT and 9000FT, EL131 at or above 6000 FT, EL177 at or above 7000 FT, EL299 at or above 10000 FT, TEMUS at or above FL140, TINGO at or above FL180, EL680 at or above FL210, DILOK at or above FL210.

GUVOL 1R: Continuar vía EL106 - EL131 - EL177 - EL299-TEMUS-TINGO-EL680-GUVOL. Cruzar EL106 entre 5500 FT y 9000FT, EL131 a 6000 FT o superior, EL177 7000 FT o superior, EL299 10000 FT o superior, TEMUS FL140 o superior, TINGO FL180 o superior, EL680 FL210 o superior, GUVOL FL250 o superior.

GUVOL 1R: Continue via EL106 - EL131 - EL177 - EL299 -TEMUS-TINGO-EL680-GUVOL. Cross EL106 BTN 5500FT and 9000FT, EL131 at or above 6000 FT, EL177 at or above 7000 FT, EL299 at or above 10000 FT, TEMUS at or above FL140, TINGO at or above FL180, EL680 at or above FL210, GUVOL at or above FL250.

DOMINGO 1R: Continuar vía EL091 - LOLAT - ARSEV - DGO. Cruzar EL091 4700FT, LOLAT entre 5500FT y 9000FT, ARSEV 7000 FT o superior, DGO 7000FT o superior.

DOMINGO 1R: Continue via EL091 - LOLAT - ARSEV - DGO. Cross EL091 at or above 4700FT, LOLAT BTW 5500FT and 9000FT, ARSEV at or above 7000 FT, DGO at or above 7000FT.

GELUS 1R: Continuar vía EL091- LOLAT - GELUS. Cruzar EL091 4700FT, LOLAT entre 5500FT y 9000FT, GELUS FL100 o superior.

GELUS 1R: Continue via EL091 - LOLAT - GELUS. Cross EL091 at or above 4700FT, LOLAT BTW 5500FT and 9000FT, GELUS at or above FL100.



DONTI 1L / DILOK 1L / GUVOL 1L / GELUS 1L/ DOMINGO 1L RNP

DEP RWY 17L: Ascenso en TR177° hasta EL021. Cruzar EL021 2200FT o superior, luego...
TAKE-OFF RWY 17L: *Climb on TR177° to EL021. Cross EL021 2200FT or above., then...*

DONTI 1L: Continuar vía EL070 - EL080 - EL106 - EL131 - EL177 - EL370 - DONTI. Cruzar EL070 a 3700FT o superior, EL080 a 4000FT o superior, EL106 entre 5500 FT y 9000FT, EL131 a 6000 FT o superior, EL177 7000 FT o superior, EL370 9000 FT o superior, DONTI FL130 o superior.

DONTI 1L: *Continue via EL070 - EL080 - EL106 - EL131 - EL177 - EL370 - DONTI. Cross EL070 at or above 3700FT, EL080 at or above 4000 FT, EL106 BTN 5500FT and 9000FT, EL131 at or above 6000 FT, EL177 at or above 7000 FT, EL370 at or above 9000 FT, DONTI at or above FL130.*

DILOK 1L: Continuar vía EL070 - EL080 - EL106 - EL131 - EL177 - TEPOK-TEMUS - TINGO - EL680 - DILOK. Cruzar EL070 a 3700FT o superior, EL080 a 4000 FT o superior, EL106 entre 5500 FT y 9000FT, EL131 a 6000 FT o superior, EL177 7000 FT o superior, TEPOK 10000 FT o superior, TEMUS FL140 o superior, TINGO FL180 o superior, EL680 FL210 o superior, DILOK FL210 o superior.

DILOK 1L: *Continue via EL106 - EL131 - EL177 - TEPOK-TEMUS-TINGO-EL680-DILOK. Cross EL106 BTN 5500FT and 9000FT, EL131 at or above 6000 FT, EL177 at or above 7000 FT, TEPOK at or above 10000 FT, TEMUS at or above FL140, TINGO at or above FL180, EL680 at or above FL210, DILOK at or above FL210.*

GUVOL 1L: Continuar vía EL106 - EL131 - EL177 - TEPOK-TEMUS-TINGO-EL680-GUVOL. Cruzar EL106 entre 5500 FT y 9000FT, EL131 a 6000 FT o superior, EL177 7000 FT o superior, TEPOK 10000 FT o superior, TEMUS FL140 o superior, TINGO FL180 o superior, EL680 FL210 o superior, GUVOL FL250 o superior.

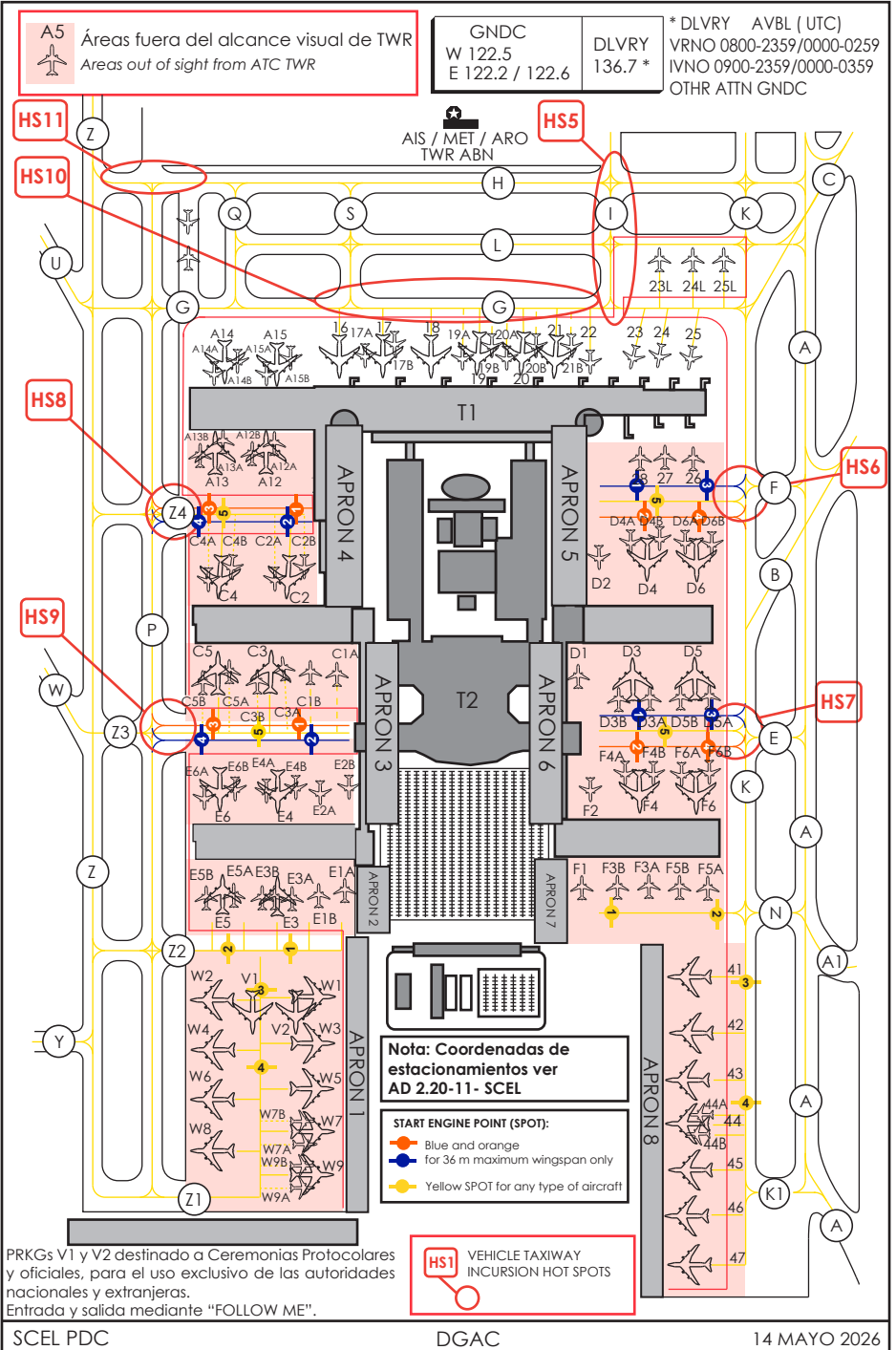
GUVOL 1L: *Continue via EL070 - EL080 - EL106 - EL131 - EL177 - TEPOK-TEMUS-TINGO-EL680-GUVOL. Cross EL070 at or above 3700FT, EL080 at or above 4000 FT, EL106 BTN 5500FT and 9000FT, EL131 at or above 6000 FT, EL177 at or above 7000 FT, TEPOK at or above 10000 FT, TEMUS at or above FL140, TINGO at or above FL180, EL680 at or above FL210, GUVOL at or above FL250.*

DOMINGO 1L: Continuar vía EL080 - LOLAT - ARSEV - DGO. Cruzar EL080 a 4000FT o superior, LOLAT entre 5500FT y 9000FT, ARSEV 7000 FT o superior, DGO 7000FT o superior.

DOMINGO 1L: *Continue via EL080 - LOLAT - ARSEV - DGO. Cross EL080 at or above 4000FT, LOLAT BTN 5500FT and 9000FT, ARSEV at or above 7000 FT, DGO at or above 7000FT.*

GELUS 1L: Continuar vía EL080 - LOLAT - GELUS. Cruzar EL080 4000FT o superior LOLAT entre 5500FT y 9000FT, GELUS FL100 o superior.

GELUS 1L: *Continue via EL080 - LOLAT - GELUS. Cross EL080 at or above 4000FT LOLAT BTN 5500FT and 9000FT, GELUS at or above FL100.*



SANTIAGO / AP ARTURO MERINO BENITEZ - SCEL

LISTA DE COORDENADAS

PUNTO DE RECORRIDO (WPT)	LATITUD	LONGITUD	PUNTO DE RECORRIDO (WPT)	LATITUD	LONGITUD	PUNTO DE RECORRIDO (WPT)	LATITUD	LONGITUD
RW17L	33°22'33,89" S	70°47'12,15" W	EL025	33°26'52,38" S	70°47'58,7" W	EL222	33°0'15,69" S	70°49'26,1" W
RW17R	33°22'19,02" S	70°48'13,38" W	EL034	33°27'45,2" S	70°48'13,53" W	EL239	32°59'29,45" S	70°53'16,61" W
RW35L	33°24'22,25" S	70°48'06,77" W	EL035	33°27'52,43" S	70°47'55,47" W	EL243	33°20'52,37" S	70°51'27,27" W
RW35R	33°24'17,60" S	70°47'06,57" W	EL041	33°26'24,11" S	70°48'0,21" W	EL250	33°49'36,31" S	70°45'33,57" W
ALBAL	34°11'0" S	69°49'0" W	EL059	33°29'23,25" S	70°43'49,04" W	EL273	33°25'24,58" S	70°56'2,2" W
ANGOD	34°0'52" S	70°55'28" W	EL069	33°15'20,1" S	70°48'40,08" W	EL299	33°12'59,09" S	70°57'56,94" W
ANKES	33°35'38,84" S	70°54'41,74" W	EL070	33°30'17,15" S	70°49'54,15" W	EL370	33°12'10,11" S	71°5'29,58" W
ARSEV	33°37'10" S	71°20'53" W	EL076	33°14'42,6" S	70°48'37,38" W	EL382	33°3'55,47" S	70°53'10,35" W
ARUKI	33°12'0,78" S	70°51'20,51" W	EL079	33°30'14,99" S	70°47'47,78" W	EL383	32°45'19,23" S	70°56'8,5" W
ASIMO	31°53'0" S	70°19'0" W	EL080	33°30'36,16" S	70°50'43,43" W	EL400	33°49'5,11" S	70°27'33,95" W
ATTES	33°18'10,85" S	70°47'26,23" W	EL091	33°31'26,74" S	70°52'53,64" W	EL401	33°55'51,84" S	70°29'10,81" W
DABIT	32°15'5,3" S	70°50'6,85" W	EL099	33°27'53,16" S	70°39'19,08" W	EL403	33°44'9,12" S	70°43'8,34" W
DESIT	33°32'11,21" S	70°46'37,7" W	EL106	33°30'21,93" S	70°54'58,36" W	EL449	32°50'6,98" S	70°31'6,12" W
DGO VOR/DME	33°39'26" S	71°36'52" W	EL129	33°9'19,31" S	70°49'59,78" W	EL483	32°35'18,33" S	70°56'30,81" W
DILOK	31°56'0" S	70°38'0" W	EL130	33°11'47,01" S	70°53'19,07" W	EL500	33°48'42,84" S	70°15'34,32" W
DONTI	32°57'0" S	71°11'24" W	EL131	33°28'38,01" S	70°56'48,17" W	EL570	32°26'35,28" S	70°43'11,48" W
EDRIK	33°2'41,64" S	70°53'6,69" W	EL138	33°24'6,64" S	70°38'33,06" W	EL680	32°36'28,97" S	70°40'40,06" W
EL001	33°14'26,76" S	70°52'44,91" W	EL148	33°12'37,1" S	70°55'7,29" W	EL681	32°15'22,84" S	70°57'14,94" W
EL015	33°25'47,68" S	70°47'1,73" W	EL177	33°24'24,81" S	70°59'12,51" W	EL790	32°7'47,97" S	70°29'36,93" W
EL019	33°26'22,36" S	70°48'0,51" W	EL179	33°31'0" S	71°2'49,82" W	EL981	33°19'35,31" S	70°47'0,95" W
EL021	33°26'17,7" S	70°47'0,12" W	EL184	33°15'57,41" S	70°55'24,9" W	EL982	33°26'29,15" S	70°52'5,71" W
EL023	33°24'40,14" S	70°48'5,8" W	EL220	33°0'29,41" S	70°48'22,92" W	EL983	33°26'50,79" S	70°52'18,88" W

SANTIAGO / AP ARTURO MERINO BENITEZ - SCEL

LISTA DE COORDENADAS

PUNTO DE RECORRIDO (WPT)	LATITUD	LONGITUD	PUNTO DE RECORRIDO (WPT)	LATITUD	LONGITUD	PUNTO DE RECORRIDO (WPT)	LATITUD	LONGITUD
EL984	33°27'12,52" S	70°52'35,27" W	KUDKA	33°16'20,51" S	70°48'32,61" W	SAFEL	32°49'4,98" S	70°41'58,01" W
EL985	33°26'28,91" S	70°51'59,53" W	LINER	33°55'32" S	70°45'8" W	SEDPA	33°11'27,26" S	70°48'48,2" W
EL986	33°26'49,02" S	70°52'16,49" W	LOBOX	33°51'54,83" S	70°56'24,83" W	SEKSU	33°28'20,96" S	70°59'9,5" W
EL987	33°27'13,89" S	70°52'35,38" W	LOLAT	33°32'25,12" S	70°58'30,52" W	SIMOK	31°45'6" S	70°51'11" W
EL988	33°27'16,37" S	70°52'34,03" W	LOSAN	32°51'8,04" S	70°20'13,99" W	TABON	32°55'6" S	70°50'14" W
EL992	33°19'40,02" S	70°46'8,34" W	MAPOC	33°33'59" S	70°52'47" W	SUPRA	33°59'12" S	70°30'8" W
EL995	33°14'26,76" S	70°52'44,91" W	MESAL	33°11'33,31" S	70°47'47,55" W	SUKSA	31°45'26,3" S	70°58'20,65" W
EL996	33°14'26,76" S	70°52'44,91" W	MOLPU	32°15'1" S	70°50'47" W	TEGEB	33°11'43,64" S	70°47'47,28" W
EL997	33°15'37,05" S	70°53'25,57" W	MORPA	32°35'7,18" S	70°49'23,58" W	TELAG	33°41'0" S	70°56'0" W
ENPAK	32°55'11,19" S	70°53'29,93" W	NEBEG	33°48'0" S	69°54'0" W	TEMUS	33°2'51,84" S	70°49'17,78" W
EROLO	34°39'2" S	71°24'28" W	NEGAG	33°17'36,36" S	70°48'28,55" W	TENUT	32°49'19" S	71°11'33" W
ESKUL	33°35'20,59" S	70°46'30,88" W	NEGTA	33°13'33,41" S	70°47'41,13" W	TEPIL	33°30'20,76" S	70°47'47,49" W
ETEMI	33°52'42" S	70°53'32" W	OLMUE	32°52'8" S	71°1'11" W	TEPOK	33°12'41,78" S	70°57'41,6" W
GELUS	33°54'54" S	71°12'11" W	PABEK	32°47'52" S	70°42'1" W	TINGO	32°54'29,4" S	70°41'52,1" W
GENPO	33°35'22,81" S	70°47'31,21" W	PADOP	33°12'10,31" S	70°47'45,84" W	UGANO	32°47'5" S	70°50'21" W
GUVOL	32°22'30" S	70°13'30" W	PARKE	33°27'16" S	70°40'13" W	UGOLA	32°55'9" S	70°48'40" W
ILKOS	33°15'33,52" S	70°47'34,7" W	PEFOR	33°35'11,56" S	70°46'31,45" W	UKARA	33°34'50" S	70°46'36" W
ISILO	33°11'18,25" S	70°42'18,95" W	PORMA	33°32'22,39" S	70°44'40,98" W	UKEMU	33°29'18,46" S	70°46'50,39" W
ISOVA	33°16'58,94" S	70°48'30,55" W	PULKI	33°18'32,02" S	70°41'26,43" W	UMKAL	32°53'0" S	70°0'0" W
KADAK	33°58'11" S	71°4'28" W	PUMAR	33°3'9,76" S	70°48'14,36" W	VAGOS	33°31'53" S	70°47'42" W
KIDAS	33°11'52,31" S	70°48'46,84" W	RIBLA	32°54'24" S	70°32'23" W	VISEK	33°43'42" S	70°45'54" W
KIDUG	33°34'57" S	71°5'32" W	ROBAK	33°5'41,82" S	70°52'57,38" W	VOVPO	33°26'15,64" S	70°47'6,19" W
KODVO	33°40'52" S	71°20'15" W	SABLA	33°18'50" S	71°23'59" W	VUARI	33°11'46,26" S	70°49'22,34" W

**SANTIAGO / AP ARTURO MERINO BENITEZ - SCEL
LISTA DE COORDENADAS**

PUNTO DE RECORRIDO (WPT)	LATITUD	LONGITUD
VUDOG	32°45'8,1" S	70°49'1,83" W
VULBI	32°18'3,05" S	70°37'0,54" W

SANTIAGO / AP ARTURO MERINO BENITEZ - SCEL SID 9

PROCEDIMIENTOS DE SALIDA RNAV / RNAV DEPARTURE PROCEDURES

(Esta información complementa a las cartillas publicadas en la AIP Chile VOL II / This information complements the charts published in the AIP Chile VOL II)

SID 9 RWY 17L NEBEG 7C

NR SERIE	PATH TERM	PUNTO DE RECORRIDO (WPT)	FO	COURSE/TRACK °M/T	DIST (NM)	TURN	ALTITUD	REST VELOCIDAD	NAV
10	CF	DESIT	-	176° (177,07)	7,59	-	4000FT+/-9000FT	-	RNAV 1 ó RNP 1
20	TF	EL250	-	176° (177,07)	17,41	-	10000 FT+	-	
30	TF	EL400	-	087° (088,10)	15	LT	FL135+	-	
40	TF	EL500	-	087° (087,93)	10	-	FL170+	-	
50	TF	NEBEG	-	086° (087,83)	17,99	-	FL230+	-	

SID 9 RWY 17R NEBEG 7C

NR SERIE	PATH TERM	PUNTO DE RECORRIDO (WPT)	FO	COURSE/TRACK °M/T	DIST (NM)	TURN	ALTITUD	REST VELOCIDAD	NAV
10	CF	VAGOS	-	176° (177,36)	7,51	-	4000FT+/-9000FT	-	RNAV 1 ó RNP 1
20	TF	EL250	-	173° (174,24)	17,78	-	10000 FT+	-	
30	TF	EL400	-	087° (088,10)	15	LT	FL135+	-	
40	TF	EL500	-	087° (087,93)	10	-	FL170+	-	
50	TF	NEBEG	-	086° (087,83)	17,99	-	FL230+	-	

SID 9 RWY 35R/35L NEBEG 5D

NR SERIE	PATH TERM	PUNTO DE RECORRIDO (WPT)	FO	COURSE/TRACK °M/T	DIST (NM)	TURN	ALTITUD	REST VELOCIDAD	NAV
10	CA	-	-	357° (357,44)	-	-	5000 FT+	-	RNAV 1 ó RNP 1
20	DF	PARKE	-	-	-	RT	8000 FT+	-	
30	TF	EL400	-	153° (154,19)	24,2	LT	FL170+	-	
40	TF	EL500	-	087° (087,93)	10	LT	FL190+	-	
50	TF	NEBEG	-	086° (087,83)	17,99	-	FL230+	-	

SANTIAGO / AP ARTURO MERINO BENITEZ - SCEL SID 10

PROCEDIMIENTOS DE SALIDA RNAV / RNAV DEPARTURE PROCEDURES (Esta información complementa a las cartillas publicadas en la AIP Chile VOL II / This information complements the charts published in the AIP Chile VOL II)									
SID 10 RWY 17L ALBAL 7C									
NR SERIE	PATH TERM	PUNTO DE RECORRIDO (WPT)	FO	COURSE/TRACK °M/T	DIST (NM)	TURN	ALTITUD	REST VELOCIDAD	NAV
10	CF	DESIT	-	176° (177,07)	7,59	-	4000FT+/-9000FT	-	RNAV 1 ó RNP 1
20	TF	EL250	-	176° (177,07)	17,41	-	10000 FT+	-	
30	TF	EL401	-	114° (114,69)	15	LT	FL140+	-	
40	TF	ALBAL	-	114° (114,54)	36,64	-	FL210+	-	
SID 10 RWY 17R ALBAL 7C									
NR SERIE	PATH TERM	PUNTO DE RECORRIDO (WPT)	FO	COURSE/TRACK °M/T	DIST (NM)	TURN	ALTITUD	REST VELOCIDAD	NAV
10	CF	VAGOS	-	176° (177,36)	7,51	-	4000FT+/-9000FT	-	RNAV 1 ó RNP 1
20	TF	EL250	-	173° (174,24)	17,78	-	10000 FT+	-	
30	TF	EL401	-	114° (114,69)	15	LT	FL140+	-	
40	TF	ALBAL	-	114° (114,54)	36,64	-	FL210+	-	
SID 10 RWY 35R/35L ALBAL 5D									
NR SERIE	PATH TERM	PUNTO DE RECORRIDO (WPT)	FO	COURSE/TRACK °M/T	DIST (NM)	TURN	ALTITUD	REST VELOCIDAD	NAV
10	CA	-	-	357° (357,44)	-	-	5000 FT+	-	RNAV 1 ó RNP 1
20	DF	PARKE	-	-	-	RT	8000 FT+	-	
30	TF	EL401	-	161° (162,17)	29,99	-	FL140+	-	
40	TF	ALBAL	-	114° (114,54)	36,64	LT	FL210+	-	

SANTIAGO / AP ARTURO MERINO BENITEZ - SCCL SID 11

PROCEDIMIENTOS DE SALIDA RNAV / RNAV DEPARTURE PROCEDURES (Esta información complementa a las cartillas publicadas en la AIP Chile VOL II / This information complements the charts published in the AIP Chile VOL II)									
SID 11 RWY 17L LINER 6C									
NR SERIE	PATH TERM	PUNTO DE RECORRIDO (WPT)	FO	COURSE/TRACK °M/T	DIST (NM)	TURN	ALTITUD	REST VELOCIDAD	NAV
10	CF	DESIT	-	176° (177,07)	7,51	-	4000FT+/-9000FT	-	RNAV 1 ó RNP 1
20	TF	LINER	-	176° (176,94)	23,34	-	FL110+	-	
SID 11 RWY 17R LINER 6C									
NR SERIE	PATH TERM	PUNTO DE RECORRIDO (WPT)	FO	COURSE/TRACK °M/T	DIST (NM)	TURN	ALTITUD	REST VELOCIDAD	NAV
10	CF	VAGOS	-	176° (177,36)	7,59	-	4000FT+/-9000FT	-	RNAV 1 ó RNP 1
20	TF	LINER	-	174° (174,83)	23,7	-	FL110+	-	
SID 11 RWY 35R/35L LINER 5D									
NR SERIE	PATH TERM	PUNTO DE RECORRIDO (WPT)	FO	COURSE/TRACK °M/T	DIST (NM)	TURN	ALTITUD	REST VELOCIDAD	NAV
10	CA	-	-	357° (357,44)	-	-	5000 FT+	-	RNAV 1 ó RNP 1
20	DF	PARKE	-	-	-	RT	FL110+	-	
30	TF	EL403	-	187° (188,23)	17,03	RT	FL130+	-	
40	TF	LINER	-	187° (188,31)	11,48	-	FL150+	-	

SANTIAGO / AP ARTURO MERINO BENITEZ - SCCL SID 12

PROCEDIMIENTOS DE SALIDA RNAV / RNAV DEPARTURE PROCEDURES (Esta información complementa a las cartillas publicadas en la AIP Chile VOL II / This information complements the charts published in the AIP Chile VOL II)									
SID 12 RWY 17R ANGOD 6C									
NR SERIE	PATH TERM	PUNTO DE RECORRIDO (WPT)	FO	COURSE/TRACK °M/T	DIST (NM)	TURN	ALTITUD	REST VELOCIDAD	NAV
10	CF	VAGOS	-	176° (177,36)	7,51	-	4000FT+/-9000FT	-	RNAV 1 ó RNP 1
20	TF	GENPO	-	177° (177,54)	3,49	-	5000FT+/-9000FT	-	
30	TF	ANGOD	-	194° (194,55)	26,29	RT	10000 FT+	-	
SID 12 RWY 17L ANGOD 6C									
NR SERIE	PATH TERM	PUNTO DE RECORRIDO (WPT)	FO	COURSE/TRACK °M/T	DIST (NM)	TURN	ALTITUD	REST VELOCIDAD	NAV
10	CF	DESIT	-	176° (177,07)	7,59	-	4000FT+/-9000FT	-	RNAV 1 ó RNP 1
20	TF	GENPO	-	192° (193,15)	3,27	RT	5000FT+/-9000FT	-	
30	TF	ANGOD	-	194° (194,55)	26,29	-	10000 FT+	-	

SANTIAGO / AP ARTURO MERINO BENITEZ - SCCL SID 13

PROCEDIMIENTOS DE SALIDA RNAV / RNAV DEPARTURE PROCEDURES

(Esta información complementa a las cartillas publicadas en la AIP Chile VOL II / This information complements the charts published in the AIP Chile VOL II)

SID 13 RWY 17R DONTI 1R

NR SERIE	PATH TERM	PUNTO DE RECORRIDO (WPT)	ARC CENTER	FO	COURSE/TRACK °M/T	DIST (NM)	TURN	ALTITUD	REST VELOCIDAD	NAV
10	CF	EL019	-	-	177° (177,44)	2	-	2200 FT+	-	1 / 0,3
20	TF	EL034	-	-	187° (187,50)	1,39	RT	2700FT+	-	1 / 0,3
30	RF	EL080	EL988	-	-	3,68	RT	4000FT+	-	1 / 0,3
40	RF	EL106	EL987	-	-	3,71	RT	5500 FT+/-9000 FT	-	1 / 0,3
50	RF	EL131	EL986	-	-	2,34	RT	6000 FT+	-	1 / 0,3
60	TF	EL177	-	-	334° (334,45)	4,67	-	7000 FT+	-	1 / 0,3
70	TF	EL370	-	-	336° (336,66)	13,31	-	9000 FT+	-	1
80	TF	DONTI	-	-	341° (341,84)	15,92	-	FL 130+	-	1

SANTIAGO / AP ARTURO MERINO BENITEZ - SCCL SID 13

SID 13 RWY 17R DILOK 1R										
NR SERIE	PATH TERM	PUNTO DE RECORRIDO (WPT)	ARC CENTER	FO	COURSE/TRACK °M/T	DIST (NM)	TURN	ALTITUD	REST VELOCIDAD	NAV
10	CF	EL019	-	-	177° (177,44)	2	-	2200 FT+	-	1 / 0,3
20	TF	EL034	-	-	187° (187,50)	1,39	RT	2700FT+	-	1 / 0,3
30	RF	EL080	EL988	-	-	3,68	RT	4000FT+	-	1 / 0,3
40	RF	EL106	EL987	-	-	3,71	RT	5500 FT+/-9000 FT	-	1 / 0,3
50	RF	EL131	EL986	-	-	2,34	RT	6000 FT+	-	1 / 0,3
60	TF	EL177	-	-	334° (334,45)	4,67	-	7000 FT+	-	1 / 0,3
70	RF	EL299	EL981	-	-	12,02	RT	10000 FT+	-	1 / 0,3
80	TF	TEMUS	-	-	035° (035,74)	12,44	-	FL140+	-	1
90	TF	TINGO	-	-	036° (036,82)	10,43	-	FL180+	-	1
100	TF	EL680	-	-	002° (003,23)	18	LT	FL210+	-	1
110	TF	DILOK	-	-	002° (003,22)	40,46	-	FL210+	-	1

SANTIAGO / AP ARTURO MERINO BENITEZ - SCCL SID 13

SID 13 RWY 17R GUVOL 1R										
NR SERIE	PATH TERM	PUNTO DE RECORRIDO (WPT)	ARC CENTER	FO	COURSE/TRACK °M/T	DIST (NM)	TURN	ALTITUD	REST VELOCIDAD	NAV
10	CF	EL019	-	-	177° (177,44)	2	-	2200 FT+	-	1 / 0,3
20	TF	EL034	-	-	187° (187,50)	1,39	RT	2700FT+	-	1 / 0,3
30	RF	EL080	EL988	-	-	3,68	RT	4000FT+	-	1 / 0,3
40	RF	EL106	EL987	-	-	3,71	RT	5500 FT+/-9000 FT	-	1 / 0,3
50	RF	EL131	EL986	-	-	2,34	RT	6000 FT+	-	1 / 0,3
60	TF	EL177	-	-	334° (334,45)	4,67	-	7000 FT+	-	1 / 0,3
70	RF	EL299	EL981	-	-	12,02	RT	10000 FT+	-	1 / 0,3
80	TF	TEMUS	-	-	035° (035,74)	12,44	-	FL140+	-	1
90	TF	TINGO	-	-	036° (036,82)	10,43	-	FL180+	-	1
100	TF	EL680	-	-	002° (003,23)	18	LT	FL210+	-	1
110	TF	GUVOL	-	-	058° (058,85)	26,88	RT	FL250+	-	1

SANTIAGO / AP ARTURO MERINO BENITEZ - SCEL SID 13

SID 13 RWY 17R GELUS 1R										
NR SERIE	PATH TERM	PUNTO DE RECORRIDO (WPT)	ARC CENTER	FO	COURSE/TRACK °M/T	DIST (NM)	TURN	ALTITUD	REST VELOCIDAD	NAV
10	CF	EL019	-	-	177° (177,44)	2	-	2200 FT+	-	1 / 0,3
20	TF	EL034	-	-	187° (187,50)	1,39	-	2700 FT+	-	1 / 0,3
30	RF	EL080	EL988	-	-	3,68	RT	4000FT+	-	1 / 0,3
40	TF	EL091	-	-	244° (245,11)	2	-	4700 FT+	-	1 / 0,3
50	TF	LOLAT	-	-	257° (258,28)	4,79	-	5500 FT+/-9000 FT	-	1 / 0,3
60	TF	GELUS	-	-	206° (206,88)	25,17	LT	FL100+	-	1

SID 13 RWY 17R DOMINGO 1R										
NR SERIE	PATH TERM	PUNTO DE RECORRIDO (WPT)	ARC CENTER	FO	COURSE/TRACK °M/T	DIST (NM)	TURN	ALTITUD	REST VELOCIDAD	NAV
10	CF	EL019	-	-	177° (177,44)	2	-	2200 FT+	-	1 / 0,3
20	TF	EL034	-	-	187° (187,50)	1,39	-	2700 FT+	-	1 / 0,3
30	RF	EL080	EL988	-	-	3,68	RT	4000FT+	-	1 / 0,3
40	TF	EL091	-	-	244° (245,11)	2	-	4700 FT+	-	1 / 0,3
50	TF	LOLAT	-	-	257° (258,28)	4,79	-	5500 FT+/-9000 FT	-	1 / 0,3
60	TF	ARSEV	-	-	255° (255,67)	19,28		7000 FT+	-	1
70	TF	DOMINGO	-	-	259° (269,30)	13,53	-	7000 FT +	-	1

SANTIAGO / AP ARTURO MERINO BENITEZ - SCCL SID 14

PROCEDIMIENTOS DE SALIDA RNAV / RNAV DEPARTURE PROCEDURES

(Esta información complementa a las cartillas publicadas en la AIP Chile VOL II / This information complements the charts published in the AIP Chile VOL II)

SID 14 RWY 17L DONTI 1L

NR SERIE	PATH TERM	PUNTO DE RECORRIDO (WPT)	ARC CENTER	FO	COURSE/TRACK °M/T	DIST (NM)	TURN	ALTITUD	REST VELOCIDAD	NAV
10	CF	EL021	-	-	177° (177,42)	2	-	2200 FT+	-	1 / 0,3
20	RF	EL070	EL985	-	-	4,95	RT	3700 FT+	-	1 / 0,3
30	TF	EL080	-	-	244° (245,27)	0,76	-	4000 FT+	-	1 / 0,3
40	RF	EL106	EL984	-	-	3,71	RT	5500 FT+/-9000 FT	-	1 / 0,3
50	RF	EL131	EL983	-	-	2,34	RT	6000 FT+	-	1 / 0,3
60	TF	EL177	-	-	334° (334,44)	4,67	-	7000 FT+	-	1 / 0,3
70	TF	EL370	-	-	336° (336,66)	13,31	-	9000 FT+	-	1
80	TF	DONTI	-	-	341° (341,84)	15,92	-	FL 130+	-	1

SANTIAGO / AP ARTURO MERINO BENITEZ - SCCL SID 14

SID 14 RWY 17L DILOK 1L										
NR SERIE	PATH TERM	PUNTO DE RECORRIDO (WPT)	ARC CENTER	FO	COURSE/TRACK °M/T	DIST (NM)	TURN	ALTITUD	REST VELOCIDAD	NAV
10	CF	EL021	-	-	177° (177,42)	2	-	2200 FT+	-	1 / 0,3
20	RF	EL070	EL985	-	-	4,95	RT	3700 FT+	-	1 / 0,3
30	TF	EL080	-	-	244° (245,27)	0,76	-	4000 FT+	-	1 / 0,3
40	RF	EL106	EL984	-	-	3,71	RT	5500 FT+/-9000 FT	-	1 / 0,3
50	RF	EL131	EL983	-	-	2,34	RT	6000 FT+	-	1 / 0,3
60	TF	EL177	-	-	334° (334,44)	4,67	-	7000 FT+	-	1 / 0,3
70	RF	EL299	EL981	-	-	12,02	RT	10000 FT+	-	1 / 0,3
80	TF	TEMUS	-	-	035° (035,74)	12,44	-	FL140+	-	1
90	TF	TINGO	-	-	036° (036,82)	10,43	-	FL180+	-	1
100	TF	EL680	-	-	002° (003,23)	18	LT	FL210+	-	1
110	TF	DILOK	-	-	002° (003,22)	40,46	-	FL210+	-	1

SANTIAGO / AP ARTURO MERINO BENITEZ - SCAL SID 14

SID 14 RWY 17L GUVOL 1L										
NR SERIE	PATH TERM	PUNTO DE RECORRIDO (WPT)	ARC CENTER	FO	COURSE/TRACK °M/T	DIST (NM)	TURN	ALTITUD	REST VELOCIDAD	NAV
10	CF	EL021	-	-	177° (177,42)	2	-	2200 FT+	-	1 / 0,3
20	RF	EL070	EL985	-	-	4,95	RT	3700 FT+	-	1 / 0,3
30	TF	EL080	-	-	244° (245,27)	0,76	-	4000 FT+	-	1 / 0,3
40	RF	EL106	EL984	-	-	3,71	RT	5500 FT+/-9000 FT	-	1 / 0,3
50	RF	EL131	EL983	-	-	2,34	RT	6000 FT+	-	1 / 0,3
60	TF	EL177	-	-	334° (334,44)	4,67	-	7000 FT+	-	1 / 0,3
70	RF	EL299	EL981	-	-	12,02	RT	10000 FT+	-	1 / 0,3
80	TF	TEMUS	-	-	035° (035,74)	12,44	-	FL140+	-	1
90	TF	TINGO	-	-	036° (036,82)	10,43	-	FL180+	-	1
100	TF	EL680	-	-	002° (003,23)	18	LT	FL210+	-	1
110	TF	GUVOL	-	-	058° (058,85)	26,88	RT	FL250+	-	1

SID 14 RWY 17L GELUS 1L										
NR SERIE	PATH TERM	PUNTO DE RECORRIDO (WPT)	ARC CENTER	FO	COURSE/TRACK °M/T	DIST (NM)	TURN	ALTITUD	REST VELOCIDAD	NAV
10	CF	EL021	-	-	177° (177,42)	2	-	2200 FT+	-	1 / 0,3
20	RF	EL080	EL982	-	-	5,73	RT	4000 FT+	-	1 / 0,3
30	TF	LOLAT	-	-	254° (254,40)	6,76	-	5500 FT+/-9000 FT	-	1 / 0,3
40	TF	GELUS	-	-	206° (058,85)	25,17	LT	FL100+	-	1

SANTIAGO / AP ARTURO MERINO BENITEZ - SCCL SID 14

SID 14 RWY 17L DOMINGO 1L										
NR SERIE	PATH TERM	PUNTO DE RECORRIDO (WPT)	ARC CENTER	FO	COURSE/TRACK °M/T	DIST (NM)	TURN	ALTITUD	REST VELOCIDAD	NAV
10	CF	EL021	-	-	177° (177,42)	2	-	2200 FT+	-	1 / 0,3
20	RF	EL080	EL982	-	-	5,73	RT	4000 FT+	-	1 / 0,3
30	TF	LOLAT	-	-	254° (254,40)	6,76	-	5500 FT+/-9000 FT	-	1 / 0,3
40	TF	ARSEV	-	-	255° (255,67)	19,28		7000 FT+	-	1
50	TF	DOMINGO	-	-	259° (260,30)	13,53	-	7000 FT +	-	1